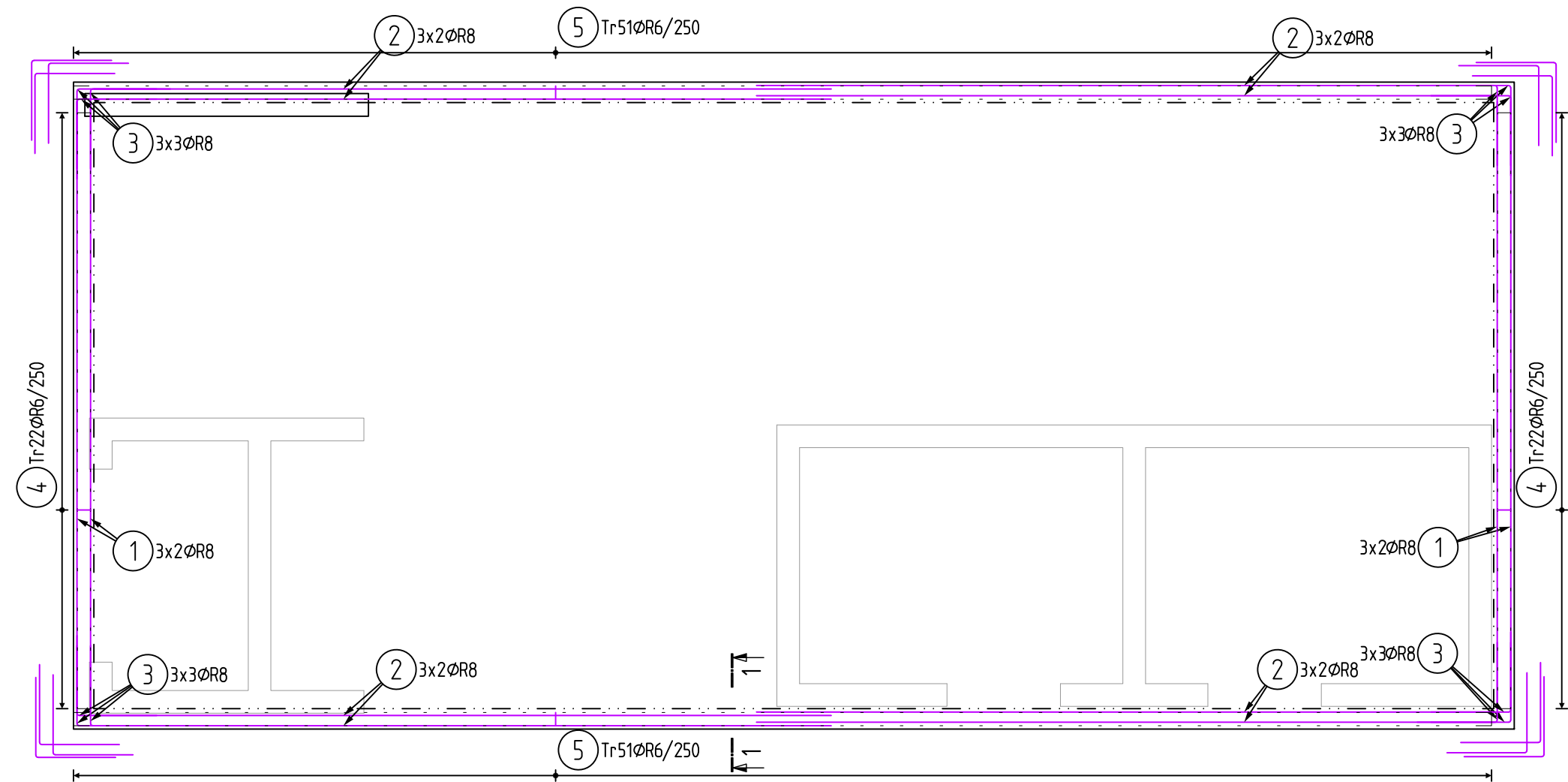


VÝKRES VÝZTUŽE PRŮVLAKŮ NAD 1.NP

PŮDORYS  
M1:50

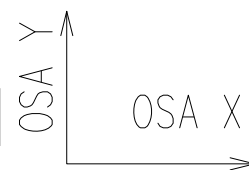


BETON C30/37 – XC3 (CZ, F.2)

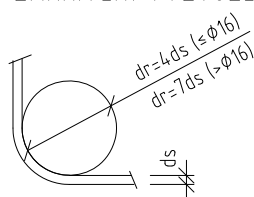
VÝZTUŽ B500B

MINIMÁLNÍ KRYCÍ VRSTVA VÝZTUŽE 20 mm

NOMINÁLNÍ KRYCÍ VRSTVA VÝZTUŽE 30 mm

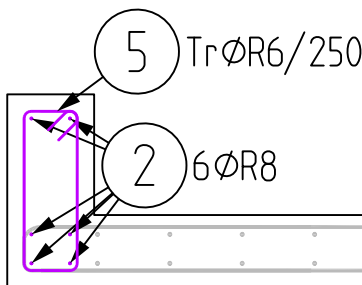


MINIMÁLNÍ VNITŘNÍ Ø  
ZAKŘIVENÍ VÝZTUŽE

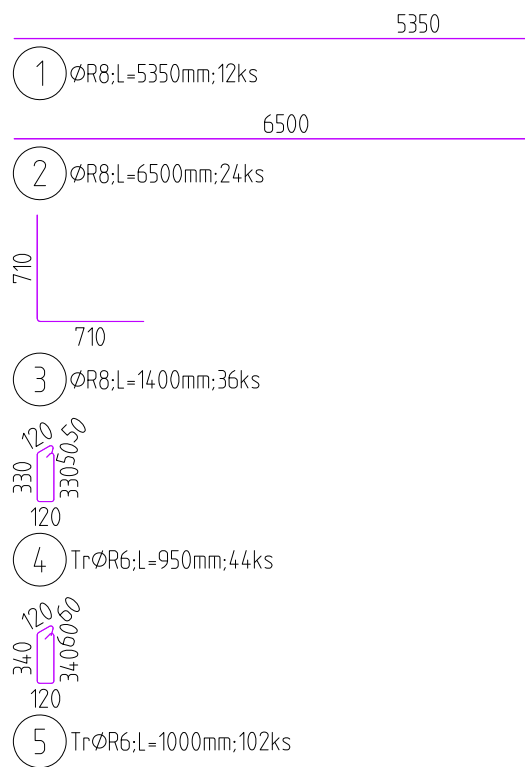


ŘEZ 1-1

M1:25



- POZNÁMKY:
- VÝKRES NUTNO KOORDINOVAT SE SOUVISEJÍCÍMI VÝKRESY TVARŮ A VÝZTUŽE.
  - ŘEZY JSOU POUZE DOPLŇUJÍCÍ A PRO PŘEHLEDNOST OBSAHUJÍ JEN NĚKTEROU VÝZTUŽ DEFINOVANOU V PŮDORYSE.
  - VÝZTUŽ VE SMĚRU Y JE BLÍŽE K POVRCHŮM DESKY. VODOROVNÁ VÝZTUŽ JE BLÍŽE K POVRCHŮM STĚNY.
  - DISTANČNÍ PRVKY BUDOU POUŽITY DLE ZVYKLOSTÍ DODAVATELE, PŘIČEMŽ JE NUTNO SPLNIT POŽADOVANÉ KRYTÍ.
  - OCELOVOU VÝZTUŽ NUTNO ŘÁDNĚ STYKOVAT ČI ZATÁHNOUT. UVAŽOVÁNO JE STYKOVÁNÍ NA 60Ø, POKUD NENÍ SPECIFIKOVÁNO JINAK.
  - OTVORY VĚTŠÍ NEŽ 150x150mm ŘÁDNĚ OLEMOVAT PŘÍDAVNOU PODÉLNOU A LEMOVACÍ VÝZTUŽÍ. POKUD NENÍ SPECIFIKOVÁNO, DOPLNIT PODÉLNOU VÝZTUŽ O PRŮŘEZOVÉ PLOŠE VÝZTUŽE OTVOREM PŘERUŠENÉ.



Pol	Profil	Delka [mm]	ks	R	
				6	8
*1	R 8	5350	12		64.2
*2	R 8	6500	24		156.0
3	R 8	1400	36		50.4
4	R 6	950	44	41.8	
5	R 6	1000	102	102.0	
CELKOVÁ DELKA [m]				143.8	270.6
HMOTNOST [kg]				31.9	106.8
CELKOVÁ HMOTNOST [kg]				138.7	

UVÁDĚNÉ DÉLKY JSOU VZTAŽENY K VNĚJŠÍMU LÍCI PRUTU.  
POLOMĚRY OBLOUKŮ JSOU POLOMĚRY OHÝBACÍCH TRNŮ,  
NEZNAČENÉ POLOMĚRY JSOU 1/2 Dr,min (TAB. 20).  
NEZNAČENÉ ÚHLY JSOU 45°, 90° resp 180°.  
CELKOVÉ DÉLKY VLOŽEK JSOU STŘIŽNÉ DÉLKY.  
ROVNÉ VLOŽKY JSOU VE VÝKAZU OZNAČENÉ '\*'.

Ministerstvo dopravy  
Státní fond dopravní  
infrastruktury



Jiná ověření:			Paré:	
Orientační schéma:			Razítko oprávněné osoby:	
			Podpis: Datum:	
Revize:	Datum:	Popis:		Kontroloval:
-	-	-		-

Stavebník/Investor:	<b>Správa železnic, státní organizace</b>	<b>SPRÁVA ŽELEZNIC</b>
Adresa:	Dlážděná 1003/7, 110 00 Praha 1	
Zástupce investora:	Stavební správa západ	
Adresa:	Sokolovská 1995/278, 190 00 Praha 9	

Zhotovitel díla:	<b>APRIS 3MP s.r.o.</b>	<b>APRIS 3MP</b>
Adresa:	Baarova 231/36, 140 00 Praha 4	
Kontakt:	T: +420 261 260 358 E: apris@apris.cz	
Zhotovitel objektu:	<b>APRIS 3MP s.r.o.</b>	<b>APRIS 3MP</b>
Adresa:	Baarova 231/36, 140 00 Praha 4	
Kontakt:	T: +420 261 260 358 E: apris@apris.cz	
Hlavní projektant (HIP):	Ing. Vojtěch Hejl	Architekti: Ing. arch. M. Tylšová, Ing. arch. M. Fischer

Název stavby/akce:	<b>REKONSTRUKCE VÝPRAVNÍ BUDOVY V ŽST. KÁJOV</b>	Označení investora:
		S611800235
Název části:	Pozemní objekty výpravních budov a budov zastávek	Označení zhotovitele:
		2021030
Název objektu/díleč části:	<b>Výpravní budova v žst. Kájov</b>	Označení části:
		D.2.2.1
Název přílohy:	Stavebně konstrukční řešení Výkres výztuže průvlaků nad 1.NP	Označení objektu/komplexu:
		<b>SO 99-71-01.02</b>
Název díleč části přílohy:	Zpracovatel přílohy:	Číslo přílohy:
		<b>2. 402</b>
Odpovědný projektant:	Ing. Michal Drašnar	Stupeň dokumentace:
		<b>PDPS</b>
Kraj:	Katastrální území:	Smluvní datum zpracování:
Jihočeský	Kladné	<b>25.7.2022</b>

Označení investora:	Stupeň dokumentace:	Část:	Objekt:	Podobjekt:	Příloha:	Revize:
S 6 1 1 8 0 0 2 3 5	-	P D P S	-	D 2 2 0 1	-	S 0 9 9 7 1 0 1
-	-	-	-	-	-	-
-	-	-	-	-	-	-